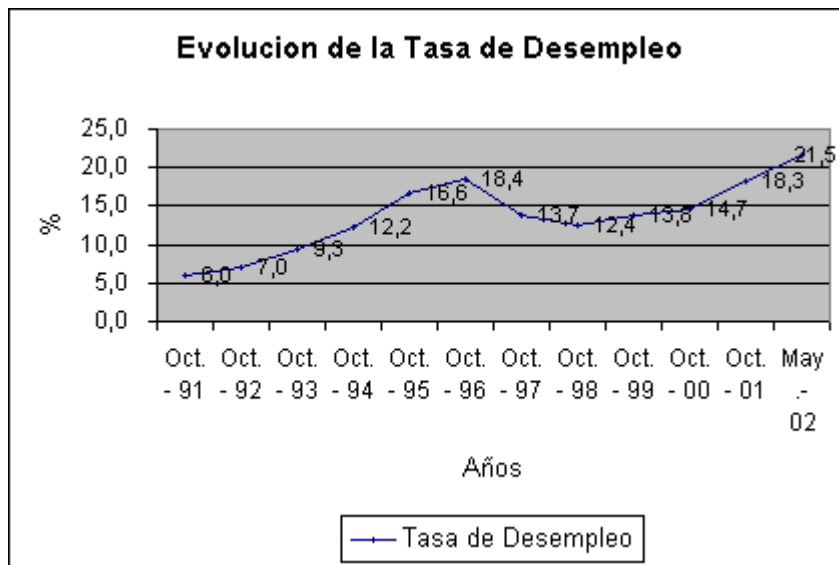
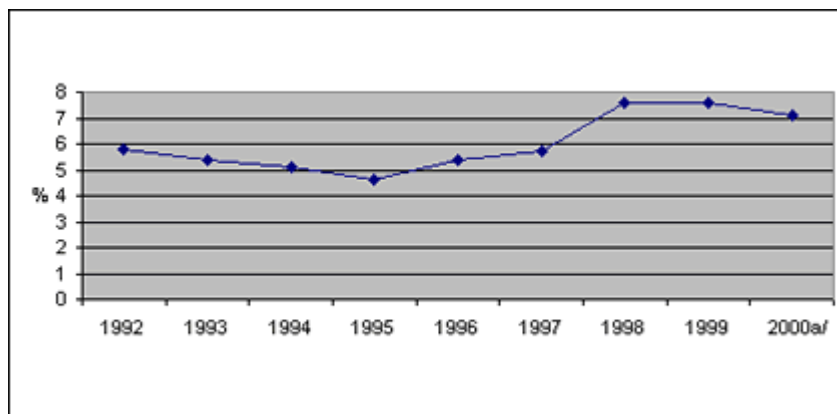


# Cuadros comparados de la tasa de desempleos

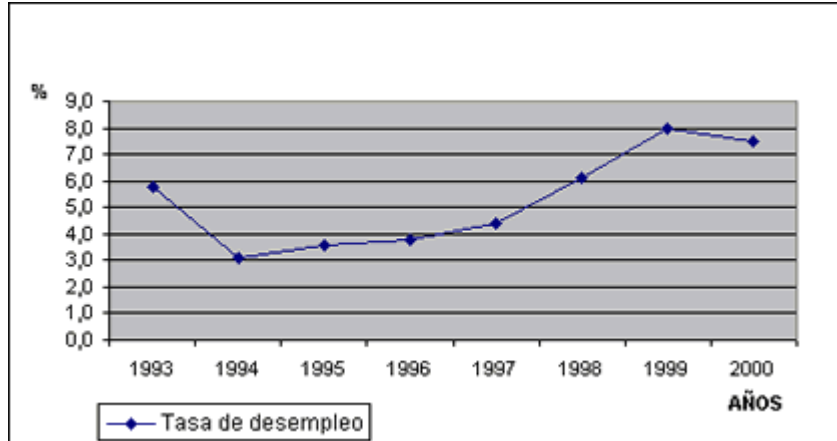
## Argentina



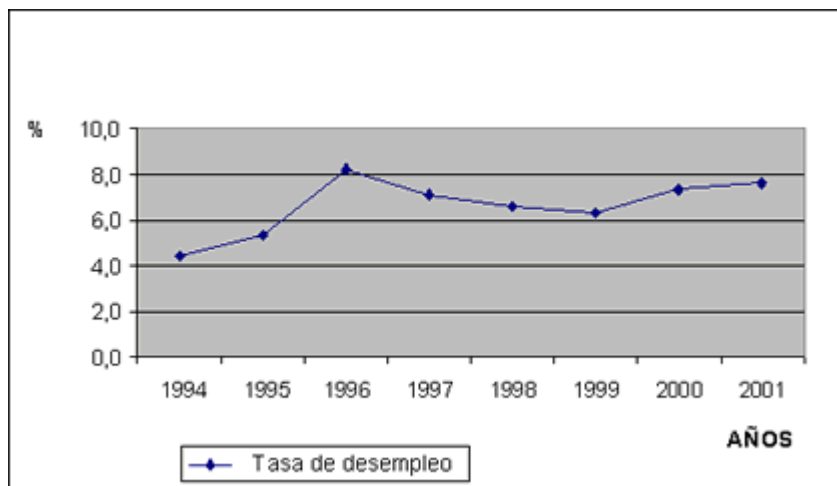
## Brasil



### Chile



### Paraguay



Del análisis de los cuadros puede verse como si bien a principios de la década la tasa de desempleo era similar en los cuatro países (rondando el 6%) se observa el comportamiento explosivo en los valores de ese indicador para Argentina (en pocos años triplicó el valor inicial) No debe dejar de considerarse que en el caso de los otros tres países en ningún momento se superó la tasa del 8%. Los años de mayor impacto del efecto tequila pareciera que solo han repercutido en los valores del empleo para Argentina y Paraguay, no mostrando incidencia en Chile ni en Brasil.